

Jeder kann Projekte leiten mit KI?

Kaspar Brönnimann und Corinne Staub

BKI AG

A glowing blue wireframe human figure stands in a dark, misty cemetery at night. The figure is holding a shovel and dumping a pile of soil into a shallow grave. To the left of the grave is a tombstone with the inscription "Project Manager 1958 - 2025". The scene is dimly lit, with the glowing figure providing the primary light source.

Project
Manager
1958 - 2025



**Braucht es den Projektleitenden
in zehn Jahren noch?**



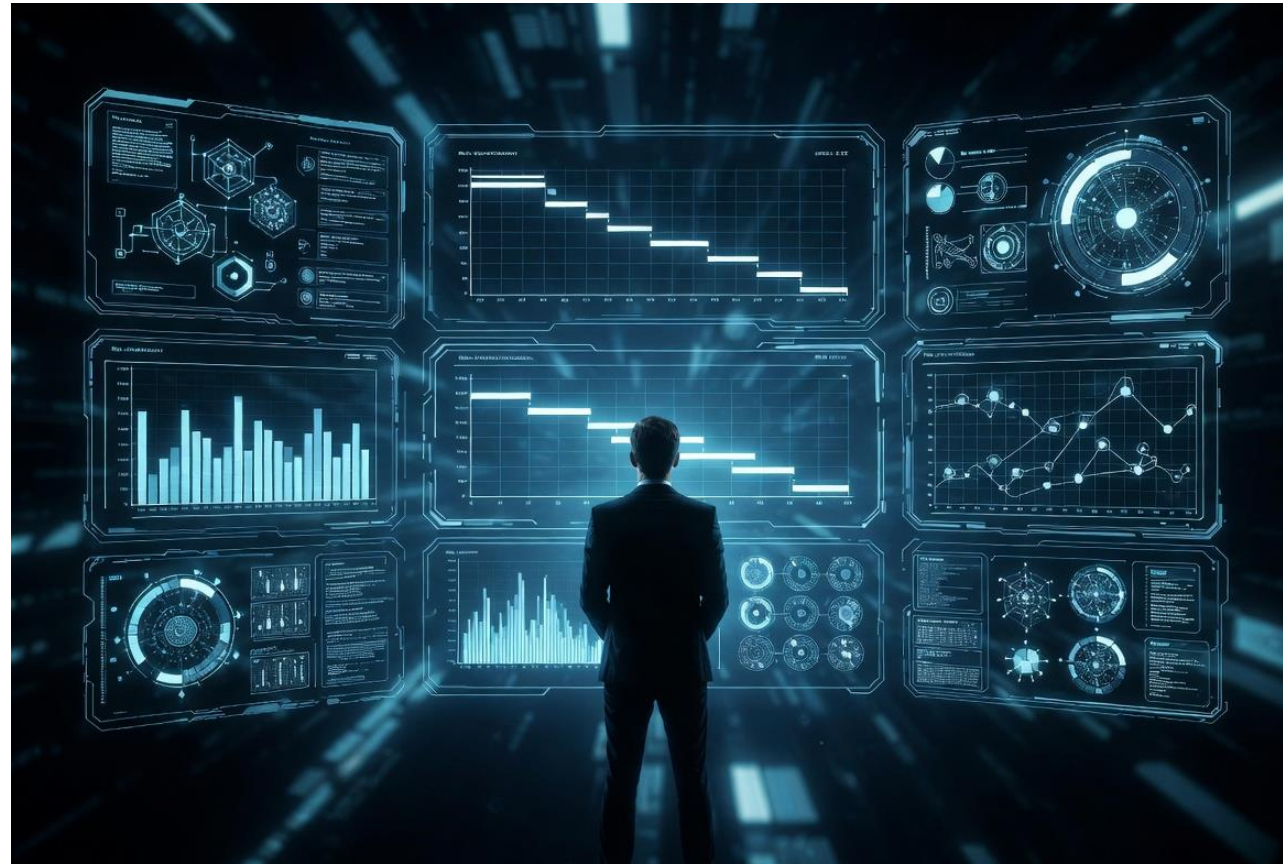
KI heute

KI kann heute bereits

- Projektpläne erstellen
- Risiken analysieren
- Statusberichte erstellen
- ...



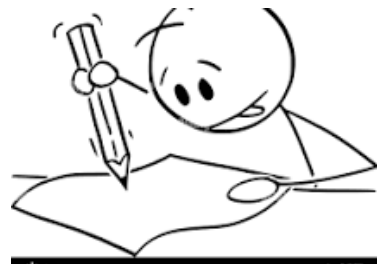
Jeder kann heute Projekte leiten mit KI?



Unser neuer Projektleiter



Beispiel: Digitales Baugesuchportal für eine Gemeinde



Gesuch wird geschrieben



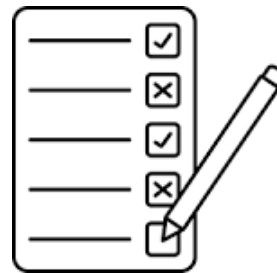
Gesuch wird eingereicht



Gemeinde erhält Gesuch



Gesuch wird in Computer überführt



Gesuch wird geprüft



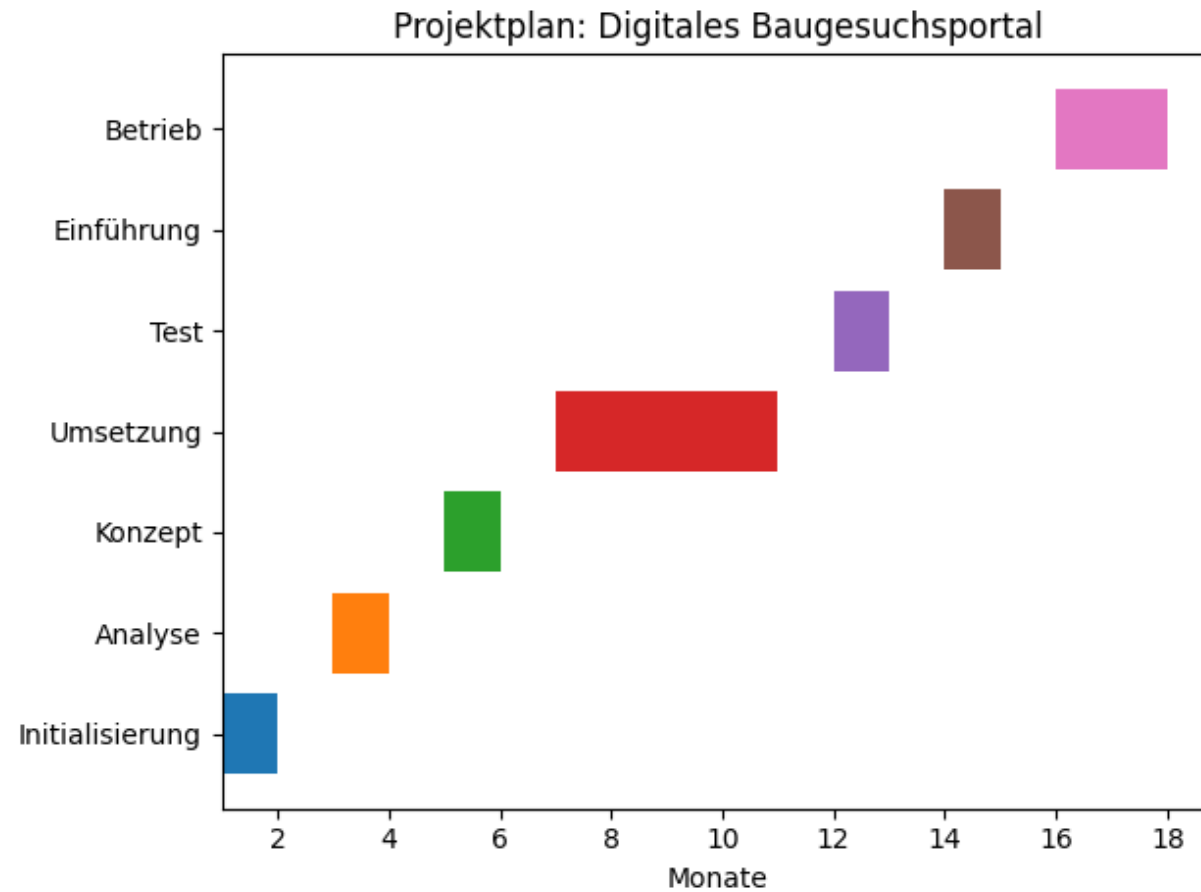
Gesuchsteller wird informiert

Digitales Baugesuch: Erwartungen und Wünsche

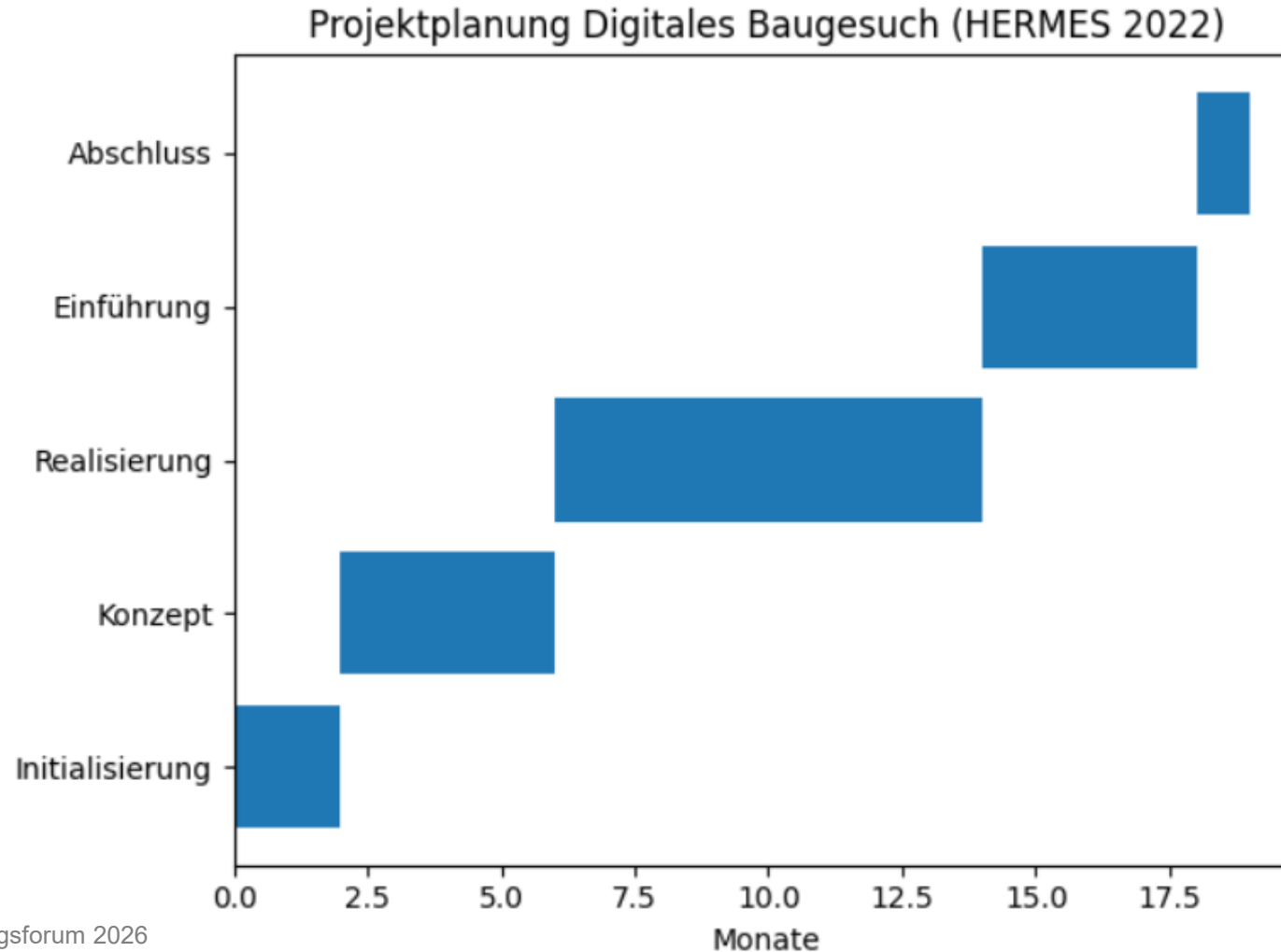
- Digitale Einreichung von Baugesuchen
- Automatisierte Workflows bei den Behörden
- Transparenz über den Bearbeitungsstatus
- Dokumentenmanagement zentralisieren



Digitales Baugesuch: Projektplan nach ChatGPT



Digitales Baugesuch: Projektplan (ChatGPT) nach HERMES 2022



Der Mensch und KI

MENSCH

- Urteilskraft (kritisches Denken)
- Kreativität
- Kommunikation
- Kollaboration
-

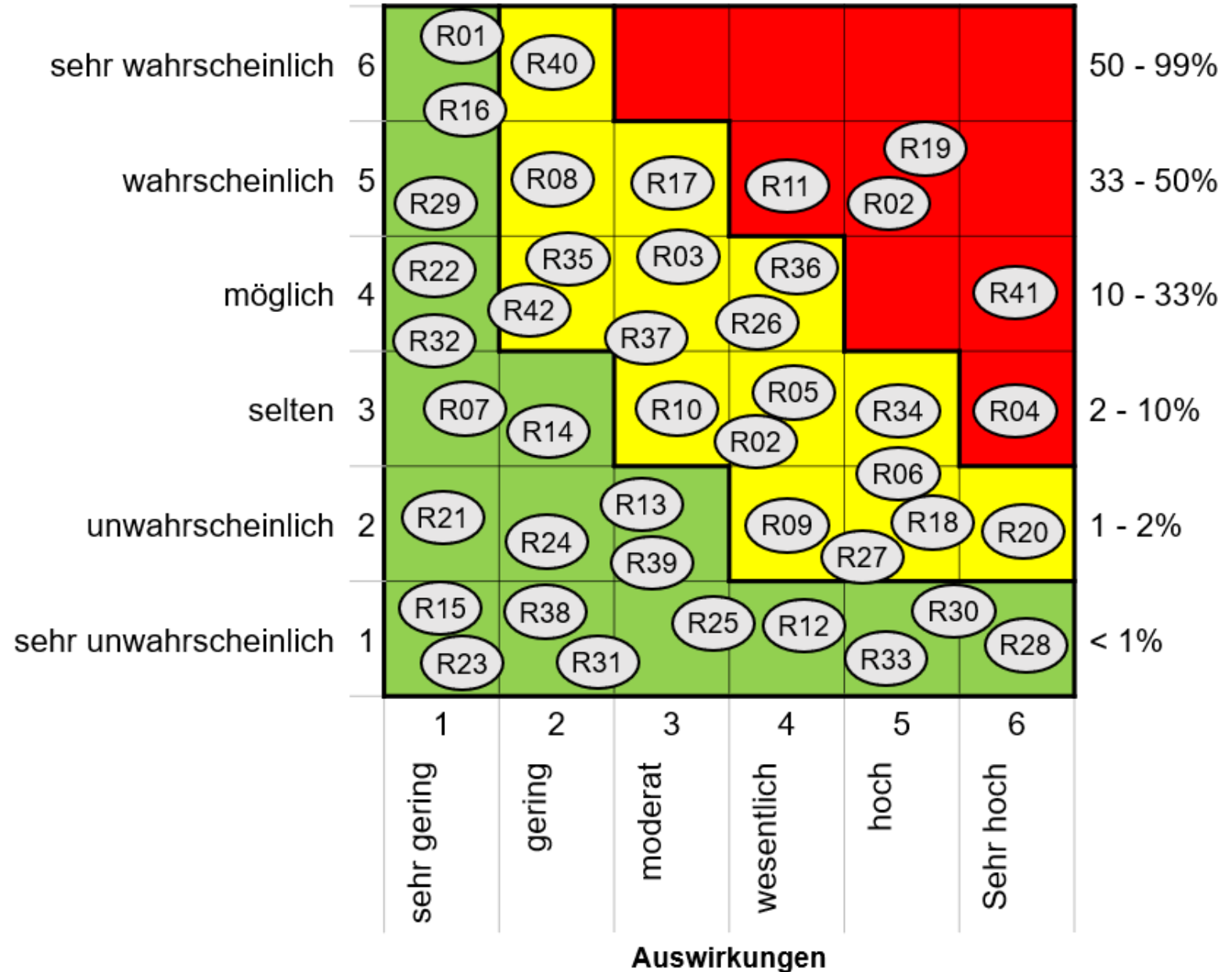
KI

- Business Modelle
- Prozesse
- Tools
- Ergebnisse
-

Digitales

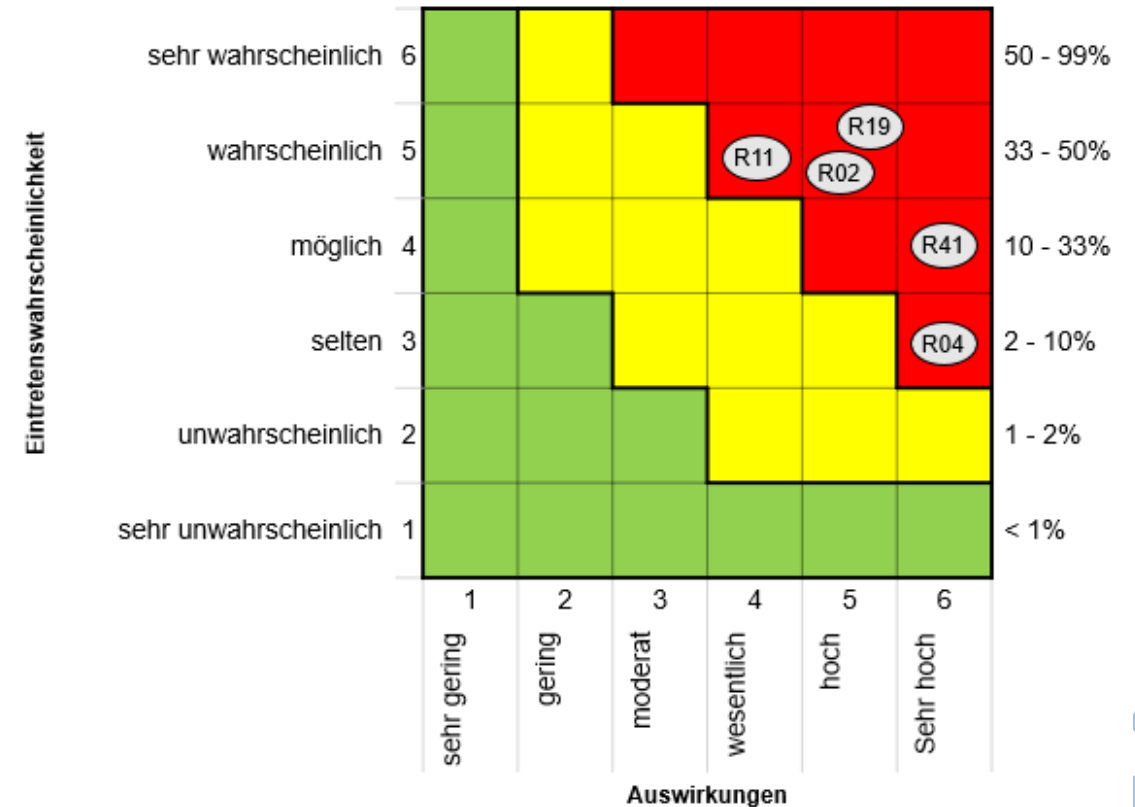
Vorgang	Vorgangname
	IT-System
	Situationsanalyse erarbeiten
	Situationsanalyse
	Lösungsanforderung erarbeiten
	Lösungsanforderung (
1	Systemkonzept erstellen
0	Systemkonzept
15	Lösungsarchitektur erstellen
0 T	Lösungsarchitektur
10	Integrationskonzept erstellen
0 Ta	Integrationskonzept
5 Tag	Detailspezifikation erstellen
0 Tag	Detailspezifikation
50 Tag	System entwickeln
0 Tage	System entwickelt
30 Tage	Schnittstellen realisieren
0 Tage	Schnittstellen realisiert
10 Tage	Anwendungshandl erstellen
0 Tage	Anwendungshandl
5 Tage	Integrations- und Installationsleit erstellen

Eintretenswahrscheinlichkeit

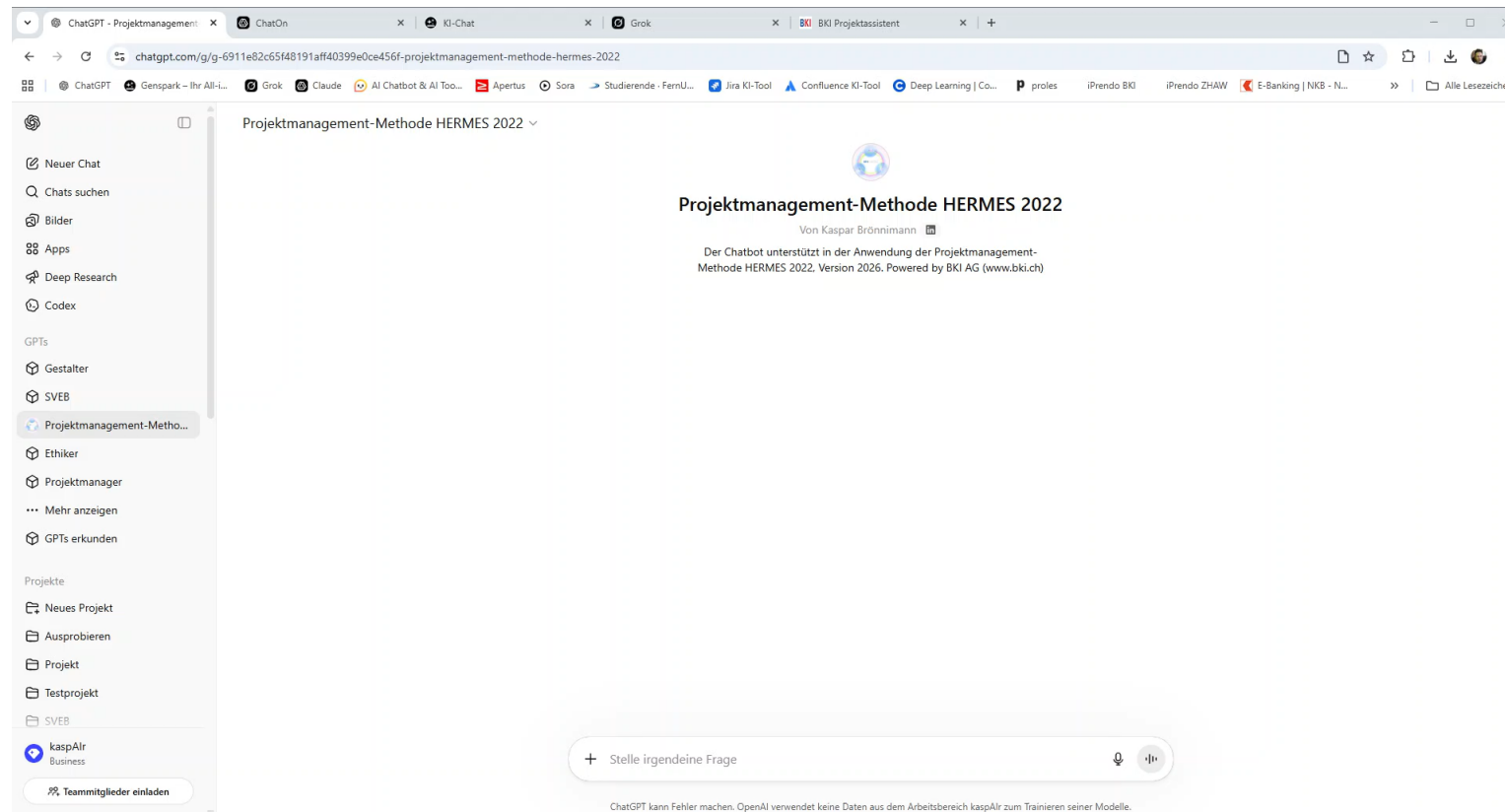


Die grössten fünf Risiken beim Baugesuchsprojekt nach ChatGPT

1. R19: **Rechtliche und regulatorische Unsicherheiten**
2. R02: **Komplexität der Integration bestehender Systeme**
3. R11: **Akzeptanzprobleme bei Nutzern**
4. R41: **Datensicherheit und Cyberrisiko**
5. R04: **Prozesskomplexität und fehlende Standardisierung**



Demo ChatGPT



PIA eingeben

Projektname

Testprojekt

PIA-Text

Projektinitialisierungsauftrag hier einfügen...

PIA-Text analysieren und speichern

PIA als PDF hochladen

Projektname

PIA Upload

PDF-Datei

Datei auswählen Keine ausgewählt

PDF hochladen und speichern

Unterstützt textbasierte PDFs ohne OCR.

Gespeicherte Projekte

Projektdetails

Status

Noch kein Projekt geladen

Übersicht

Ergebnisse

Arbeitspakete

Gantt

Risikomatrix

Stakeholdermatrix

Risiken

Stakeholder

JSON

Schedule-Statistik

Noch kein Plan geladen.

Meilensteine

Noch kein Plan geladen.

Übersicht Demos KI

KI	Gantt Plan	Risiken	Stakeholder	Bemerkungen
ChatGPT	Tabellarisch	5	7	Alles mit RHB begründet
Claude	-	-	-	Wiederholung der Eingabe
Genspark	Halb-Grafisch	6	10	Das Beste aus verschiedenen Agents, 6 Arbeitspakete
Grok	Grafisch	5	10	Gesuchte Risiken
BKI	Grafisch	7	11	21 Arbeitspakete

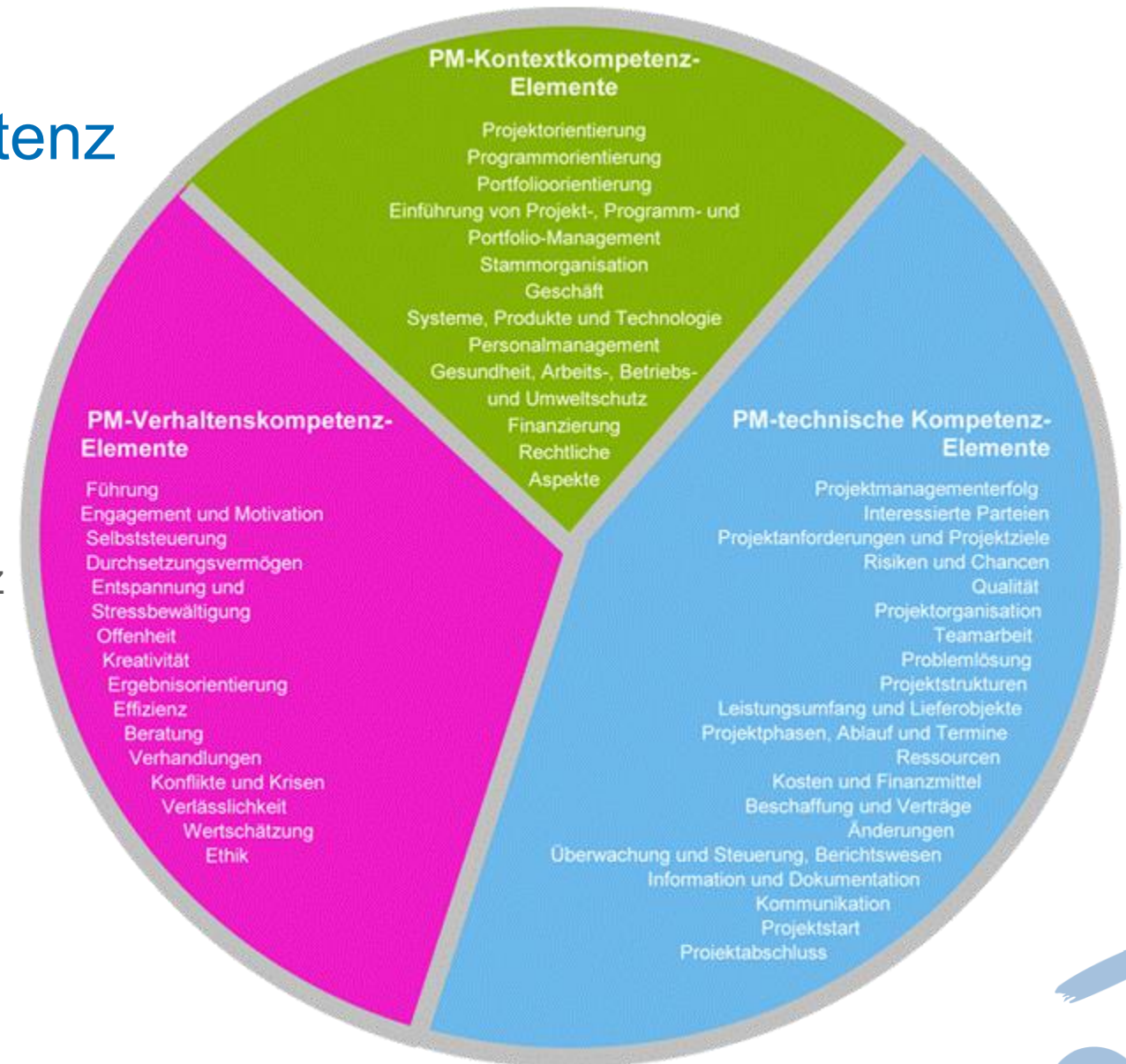
Verantwortung und Kompetenz

KI senkt die Einstiegshürde,
aber nicht die Verantwortung

KI erzeugt Ergebnisse,
aber keine Projektmanagementkompetenz

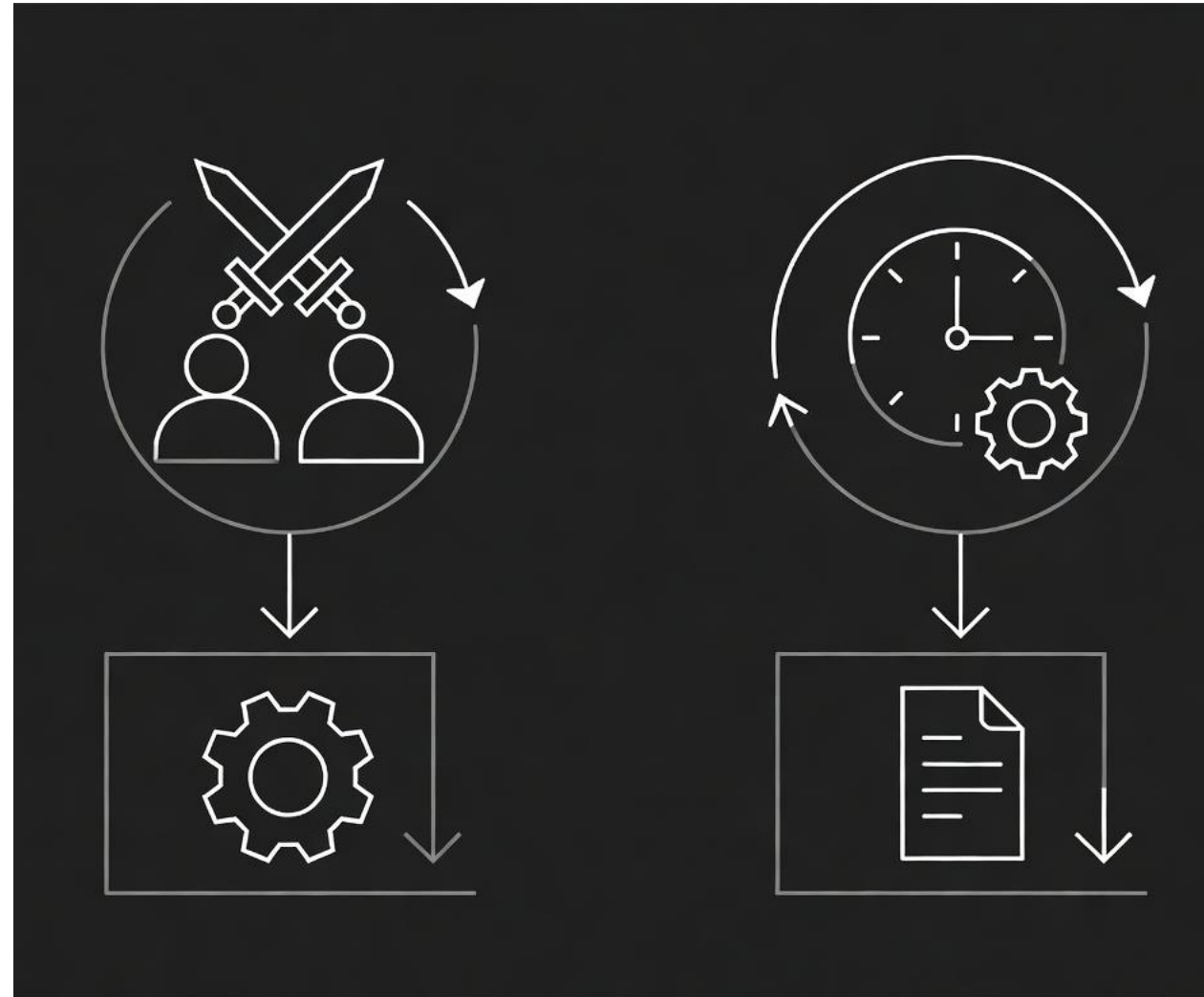
Kompetenzen aus IPMA:

- **Kontext**
- **Menschen**
- **Praktiken**



Beispiel Konfliktmanagement

- Unstimmigkeiten zwischen Anwendervertreter und Softwareentwicklern
- Verzug in der Definition der Anforderungen



Urteilskraft

Projektleitung verschiebt sich

von Planung

zu Urteilskraft



Evokation

Kontext geben

Fragen stellen

Verantwortung auslösen



Wichtigsten Kompetenzen

Die wichtigsten Kompetenzen im
KI-Zeitalter

- Urteilskraft (kritisches Denken)
- Emotionale Intelligenz
- Verantwortung übernehmen
- Kreativität
- Kollaboration
- Kommunikation
-



Projektleiter 2.0

KI verändert Projektleitung nicht,
weil sie Planungsaufgaben
abnimmt.

Sondern weil sie Führung
erzwingt.



Besten Dank für Ihr Interesse.

Kaspar Brönnimann und Corinne Staub

BKI AG

6340 Baar

www.bki.ch